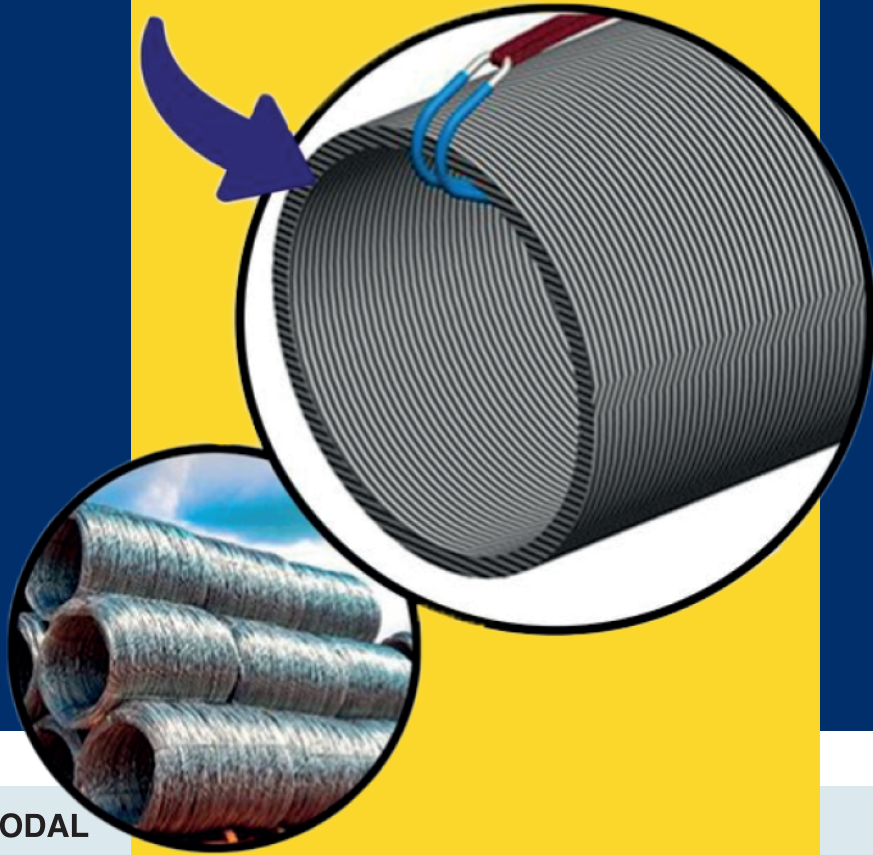


GANCHO PARA FIO MÁQUINA

Fabricados em aço maciço e revestidos com borracha, os ganchos da Tajax asseguram um travamento eficiente dos rolos de fio máquina em transportes rodoviários e ferroviários.



DISPOSITIVO DE SEGURANÇA MULTI MODAL

Adequado para transportes rodoviários e ferroviários de rolos fio máquina.



ALTA RESISTÊNCIA MECÂNICA

Fabricado em aço carbono maciço 7/8", que garante alta resistência e durabilidade.



NÃO ARRANHA OS ARAMES DO FIO MÁQUINA

Revestidos com polímero de alta resistência para não danificar o fio-máquina.



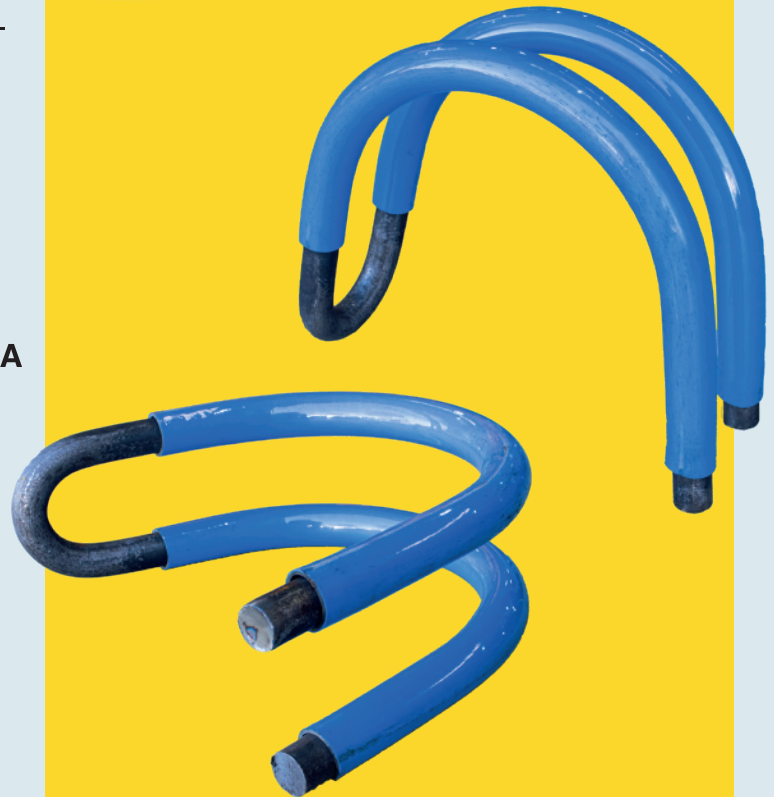
QUALIDADE É SINÔNIMO DE SEGURANÇA

A Tajax é especialista há mais de 25 anos na fabricação de dispositivos para transporte de cargas.



PRATICIDADE

Produto com simples instalação, manuseio e transporte.



(31) 3535-8311



vendas@tajax.com.br



(31) 3535-8011



tajax.com.br



Fábrica: Rod. MG050, 1040 –
Granja Alvorada - Juatuba/MG



Loja: Rua Brigadeiro Eduardo
Gomes, 2072 – Glória – BH/MG

MIRE A CÂMERA DO
SEU CELULAR PARA
ENTRAR EM CONTATO
CONOSCO! →

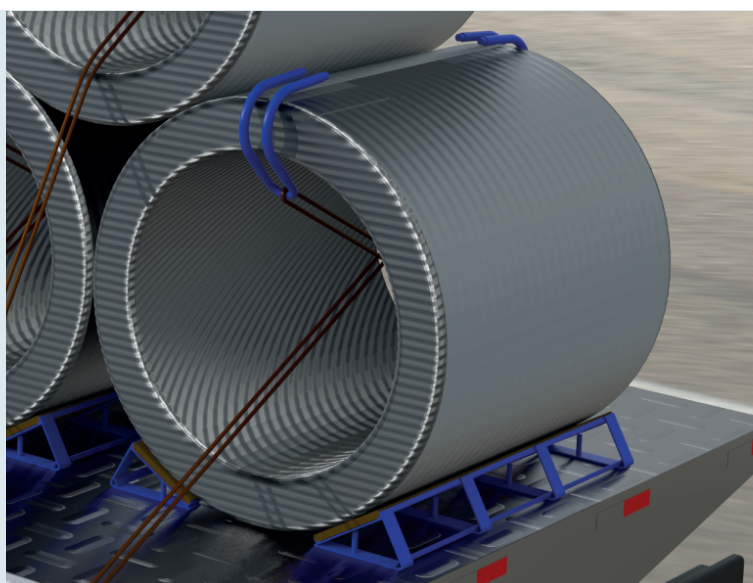


COMO USAR OS BERÇOS E GANCHOS PARA TRANSPORTE DE FIO MÁQUINA?

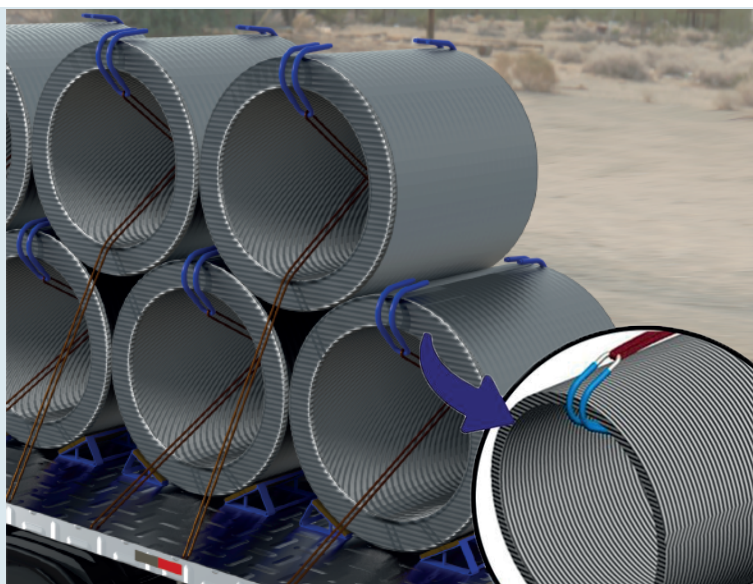


Para o transporte de rolos fio máquina, a segurança é essencial. Por isso, os equipamentos Tajax trazem a melhor qualidade, seguindo todas as normas e a legislação.

O berço e o gancho Tajax trabalham juntos para garantir um transporte seguro e regularizado. As imagens e texto a seguir demonstram como eles devem ser utilizados na carreta:



Os berços trabalham em dupla, um de frente para o outro, com a superfície de madeira para cima e inclinada. Os pinos do berço se encaixam em furos feitos no assoalho da carreta, garantindo firmeza e estabilidade. Assim a base dos rolos fica segura na carreta, sem risco de escorregar ou rolar.



Os ganchos são usados para a amarração dos rolos fio máquina. Cada rolo recebe 2 ganchos que são presos à cordas ou cintas, que de forma cruzada, garantem a estabilidade e o posicionamento dos rolos.

