







BERÇO PARA FIO MÁQUINA

Fabricados em aço estrutural com revestimento em madeira, os berços Tajax garantem um posicionamento correto e seguro dos rolos fio máquina em transportes rodoviários e ferroviários.

-  **DISPOSITIVO DE SEGURANÇA MULTI MODAL**
Adequado para transportes ferroviários e rodoviários de rolos fio-máquina.
-  **ALTA RESISTÊNCIA MECÂNICA E SEGURANÇA**
Fabricado em aço estrutural e com geometria calculada para suportar os impactos sofridos no transporte, garante alta resistência mecânica do produto e segurança no transporte.
-  **TRAVAMENTO SEGURO E EFICIENTE**
Os berços são travados por pinos ao assoalho do veículo, promovendo um travamento seguro e eficiente da carga.
-  **NÃO ARRANHA OS ARAMES DE FIO-MÁQUINA**
Os berços possuem revestimentos em madeira para não danificar os arames de fio-máquina.
-  **QUALIDADE É SINÔNIMO DE SEGURANÇA**
A Tajax é especialista há mais de 25 anos na fabricação de dispositivos para transporte de cargas.
-  **PRATICIDADE**
Produto de fácil instalação, manuseio e transporte.



A Tajax também é fabricante dos ganchos para transporte de rolos fio-máquina, usados no travamento (cintagem) dos rolos. Em conjunto com os berços, eles garantem um travamento seguro e eficiente dos rolos. Entre em contato para saber mais informações.

 (31) 3535-8311  vendas@tajax.com.br

 (31) 3535-8011  tajax.com.br

 **Fábrica:** Rod. MG050, 1040 – Granja Alvorada - Juatuba/MG

 **Loja:** Rua Brigadeiro Eduardo Gomes, 2072 – Glória – BH/MG

APONTE A CÂMERA DO CELULAR OU CLIQUE AQUI PARA ENTRAR EM CONTATO CONOSCO!

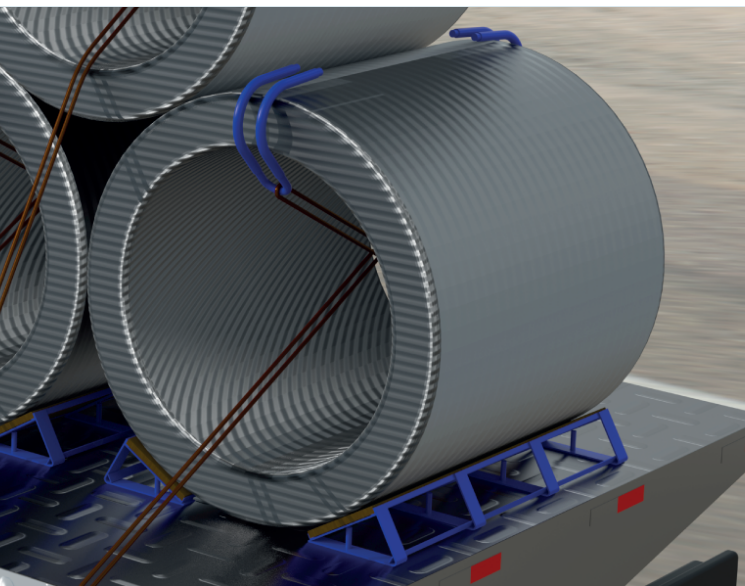


COMO USAR OS BERÇOS E GANCHOS PARA TRANSPORTE DE FIO MÁQUINA?

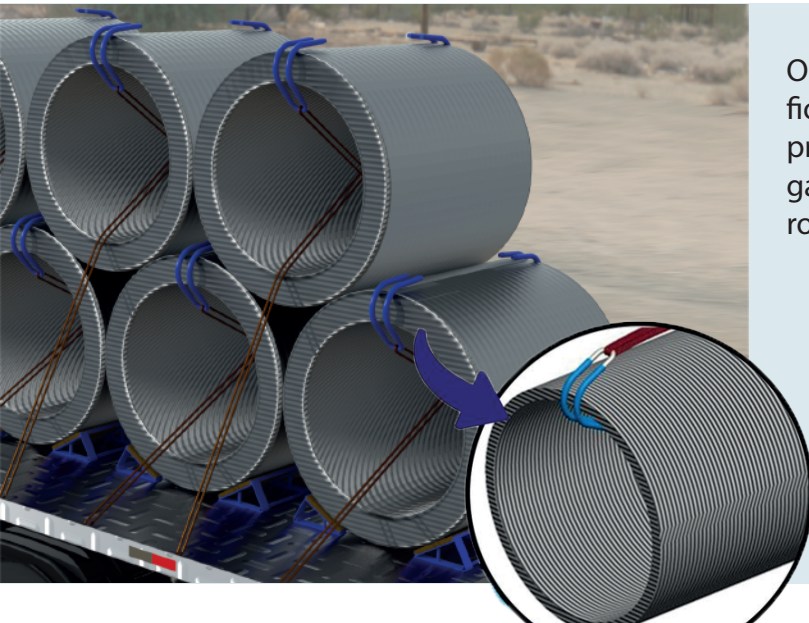
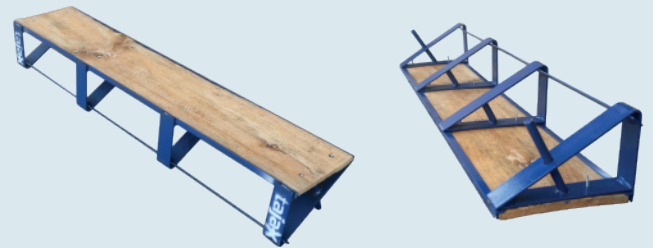


Para o transporte de rolos fio máquina, a segurança é essencial. Por isso, os equipamentos Tajax trazem a melhor qualidade, seguindo todas as normas e a legislação.

O berço e o gancho Tajax trabalham juntos para garantir um transporte seguro e regularizado. As imagens e texto a seguir demonstram como eles devem ser utilizados na carreta:



Os berços trabalham em dupla, um de frente para o outro, com a superfície de madeira para cima e inclinada. Os pinos do berço se encaixam em furos feitos no assoalho da carreta, garantindo firmeza e estabilidade. Assim a base dos rolos fica segura na carreta, sem risco de escorregar ou rolar.



Os ganchos são usados para a amarração dos rolos fio máquina. Cada rolo recebe 2 ganchos que são presos à cordas ou cintas, que de forma cruzada, garantem a estabilidade e o posicionamento dos rolos.

